

Solution Briefing Center

ソリューション・ブリーフィング・センター



➤ ソリューションや生産性向上の最先端を体感したい、というお客様の声に。

お客様の要望に合わせて最先端ソリューションを**Demo & Briefing**《体感》

ネットワンが自社導入して得たノウハウ・アイデアをお客様に体験いただき、お客様とネットワンでICTの課題や将来像を共有。

「Demo & Briefing」では3つのカテゴリで最先端のソリューションを《体感》していただけます。

Category **1** **ストラテジーデモ** エグゼクティブ様向け

従業員の生産性やワークライフバランスを向上させる、場所や端末に依存しないワークスタイル。それを支える、事業継続を見据えた次世代のデータセンター。これらの環境をどのように実現可能にしているか、そのソリューションをご紹介します。

次世代ICT基盤 Executive Briefing

Category **2** **カスタマーデマンドデモ** 情報システムマネージャー様向け

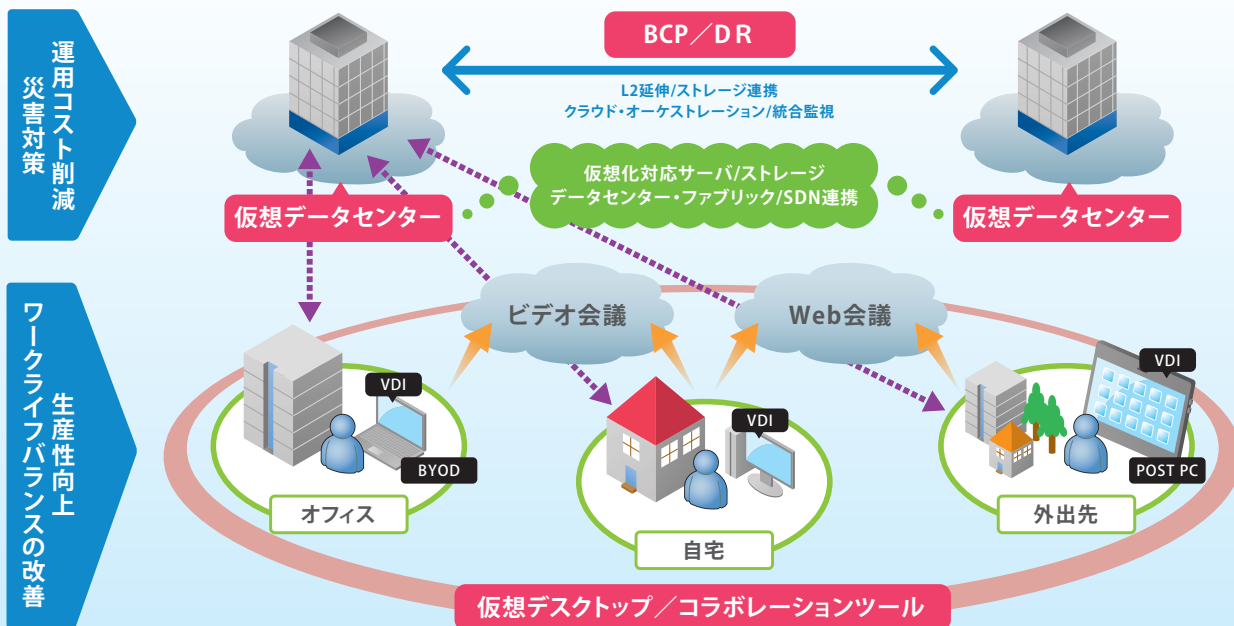
BYOD・マルチデバイスでワークスタイルを変革する具体的な手法とその運用。仮想化技術による災害対策。より柔軟で運用負荷を軽減するクラウド基盤。これらの環境を、ネットワン社内の実導入ノウハウを交え、具体的な製品に踏み込みながら体感いただけます。

ワークスタイル変革 ネットワン運用サービス BC/DR ハイブリッドクラウド クラウド基盤 データセンターネットワーク

Category **3** **ユーザエクスペリエンスデモ** 現場で担当者様向け

製品ごと・ソリューションごとに細分化し、実際の使い勝手や機能・性能をより深くデモンストレーションし、お客様環境への適応性などをディスカッションします。

VDI モバイルコラボレーション バックアップ FlexPod SeaMicro SDN
ビジュアルコミュニケーション ASEAN Collaboration サイバーディフェンス VSPEX 統合環境



Solution Briefing Center

ソリューション・ブリーフィング・センター

Innovative Office

イノベティブオフィス

IN NAGOYA

ネットワンシステムズは、生産性向上・コスト削減を実現する最先端ソリューションのデモとともに、ICTを利活用した新しいワークスタイルの効果を実際にご紹介します。



ネットワンシステムズ株式会社

本社 〒100-7024 東京都千代田区丸の内2-7-2 JPタワー
http://www.netone.co.jp/

関西支店 TEL:06-6395-7409	豊田支店 TEL:0565-37-3552
北海道支店 TEL:011-231-5007	中国支店 TEL:082-511-2661
東北支店 TEL:022-212-6050	四国支店 TEL:087-811-7933
つくば支店 TEL:029-851-1163	九州支店 TEL:092-471-7130
中部支店 TEL:052-223-7676	

※このカタログの記載内容は2014年6月現在のものです。記載内容は、製品改良のため予告なしに変更することがありますのでご了承ください。
※記載の会社名および製品名は、各社の商標もしくは登録商標です。

Innovative Office

イノベティブオフィス

“ICTを活用した新しいワークスタイル”
その効果を実際にご紹介

“ICTを活用したワークスタイル変革”を加速するワークスペースを実現し、社員自ら実践する姿をお客様にご覧いただくショールームとしても活用しております。机上の会話に留まらない、現実的な利活用イメージをつかんでいただくことが可能です。



A Meeting room

お客様とのミーティングスペース。専用端末で全国拠点とビデオ会議が可能。

B Demo room

ソリューション・ブリーフィング・センター。最新のICT基盤をお客様にご紹介。

C pit 1 3

個人席エリア。集中して提案書等の資料を作成。

D cafe 1

カフェ型の席。短時間で終わらせる必要がある仕事を速やかに処理。

E library 1

図書エリア。支店内でナレッジやドキュメントを共有する。

F kobo 2

紙書類の作成エリア。必要な文具を集中させて効率よく作業。

G sabo 5

畳による和風ミーティングスペース。リラックスして新しいアイデアを創出。

H school 4 5

壁で仕切らない会議空間。ときおり他の社員が新しい視点で会議に加わる。

I refresh

休憩エリア。仕事から離れて集中力を回復させる。

J marche 4 5

市場を模した交流エリア。可動式什器でコラボレーションを活性化。

K lab

ICT製品の検証エリア。お客様と共同でソリューションを検証。

L rack

ショーケースの様にラックに搭載した機器を見せるエリア。

1 思考・検討する 2 考えを形にする 3 振り返る、検証する 4 見直す、修正する 5 集約する

オフィス・コンセプト 5-Style Office

従来のオフィスで自席で実施していた業務を、5つのワークシーンに分類し、グループアドレス席の5-Style Officeを定義しました。

複数の機能を持った座席を配置し、その時の業務にあった場所を社員が自発的に選択することで、オープンなコミュニケーションを促進させ、オフィスを価値創造の場にします。

- 1 思考・検討する [S]..... 自分と向き合う座席
 - 2 考えを形にする [S]..... アウトプットをする座席
 - 3 振り返る、検証する [S]..... 機密作業、人事評価
 - 4 見直す、修正する [S/G]..... ブラッシュアップ
チームメンバーの集合・離散
マルチワークスペース
 - 5 集約する [S/G]..... 共同作業、大型机に図面を広げる
コミュニケーション、コラボレーション
- [S] ソロワーク [G] グループワーク

社員が新しい働き方を実践するエリア



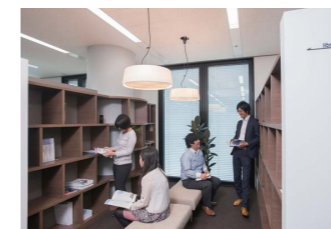
marche 4 5



school 4 5



pit 1 3



library 1



refresh

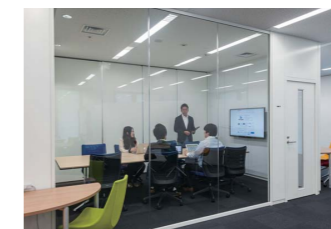


sabo 5

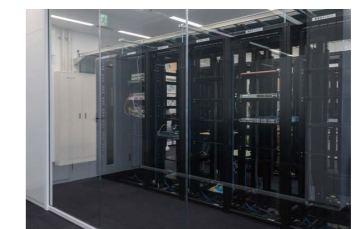
自ら培ったノウハウをお客様に提供するエリア



Demo room



lab



rack